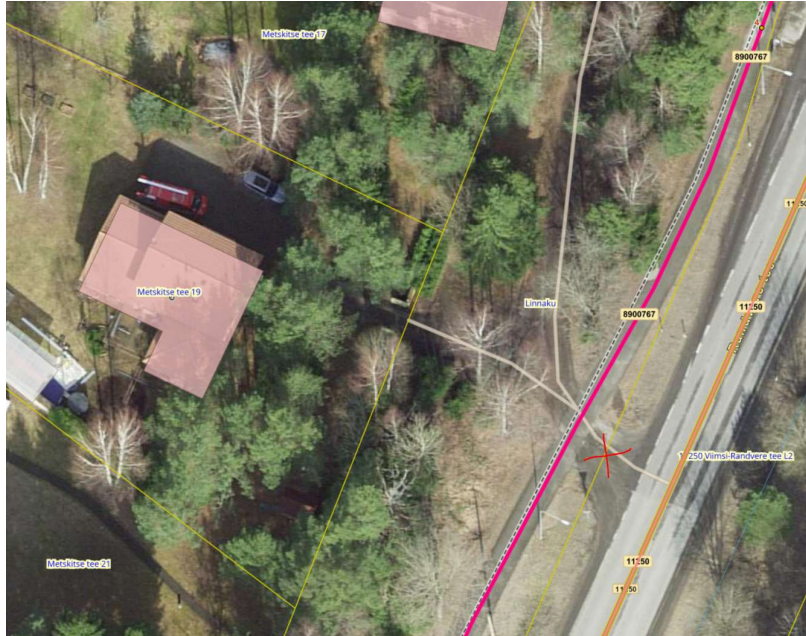


Riigitee 11250 km 11,49 ajutise ristumiskoha likvideerimise nõuded

Olete kaasanud Transpordiameti Viimsi vallas Lubja külas Hirve tee/Metskitse tee torustike projekteerimistingimuste menetluse (nr 459294) seoses detailplaneeringu tehnovõrkude asukoha täpsustamise ja ajutise ristumiskoha likvideerimisega.

Riigitee 11250 Tallinna-Viimsi-Randvere tee km 11,49 ajutine ristumiskoht kuulub likvideerimisele vastavalt kehtivale detailplaneeringule.



Likvideeritava ristumiskoha asukoht Maa-ameti kaardi väljavõttel.

Võttes aluseks ehitusseadustiku (edaspidi EhS) § 99 lg 3, määrab Transpordiamet järgmised nõuded riigitee ristumiskoha likvideerimiseks.

1. Likvideerida 11250 km 11,49 ristumiskoht sõidutee ja kergliiklustee vahelises lõigus hiljemalt tähtajaga 30.09.2025.
2. Ristumiskoha likvideerimiseks riigitee alusel maal koostada tee ehitusprojekt (edaspidi projekt) eelprojekti staadiumis (koosseisus asendiplaan koos vertikaallahendusega, tüüpristlõige ja seletuskiri) vastavalt majandus- ja taristuministri 09.01.2020 määrusele nr 2 „Tee ehitusprojektile esitatavad nõuded“.
3. Projekti koostaval ettevõtjal või isikul peab olema EhS kohane pädevus.
4. Projektis tähistada ristumiskoht 11232 km 1,372 likvideeritavana.
5. Taastada riigitee esialgne olukord, sh tugipeenar, rekultiveerida sõidutee ja kergliiklustee vaheline murukate. Käsitleda seletuskirjas.
6. Taastatud vertikaallahendus peab tagama sademevete ärajuhtimise riigiteelt murukattele. Haljasriba profileerida põhimõttel, et riigitee alusele maale sademevett mitte juhtida.
7. Projekteerida liikluskorraldus, sh näidata likvideeritavad liikluskorraldusvahendid, projekteeritud teekatte märgistus (pidevjoon).
8. Näha ette tööde teostamise järgselt riigiteega külgneva ala korrastamine.
9. Projekt esitada kooskõlastamiseks/arvamuse avaldamiseks riigitee alusel maal paiknevate tehnovõrkude valdajatele, kõikidele puudutatud isikutele ja ametiasutustele.
10. Kõik ristumiskoha likvideerimisega seotud kulud kannab huvitatud isik.
11. Ristumiskoha likvideerimiseks tuleb koostada ehitusaegse liikluskorralduse projekt.
12. Esitada projekt Transpordiametile kooskõlastamiseks maantee@transpordiamet.ee.

Tegevusteks riigitee alusel maal sõlmime ristumiskoha ehitamise (likvideerimise) lepingu huvitatud isikuga.

13. Peale ristumiskoha likvideerimist kutsuda tööde vastuvõtmiseks kohale TRAM esindaja.

Ülaltoodud nõuded on projekti lahutamatu osa, mis kehtivad **kaks** aastat väljastamise kuupäevast. Tähtaja möödumisel tuleb taotleda uued nõuded.

Koostaja

Merike Joonsaar
Kooskõlastuste üksus
Transpordiamet